



### INFORMATIONS GÉNÉRALES

**Organisation** : PERIGORD ORIENTATION PLAISIR - 2407 NA  
**Directrices de course** : Stéphanie ROSSARD et Cathy MARIE  
**Délégué – Arbitre régional** : Remy DURRENS  
**Contrôleur des circuits régional CO à pied** : Gregory BLOT  
**Traceur régional CO à pied** : Bruno AUZELOUX  
**GEC** : Edouard JUGIE

COURSE COMPTANT POUR  
LE CLASSEMENT NATIONAL

OUI



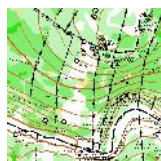
### CARTE

**Nom** : Carrières de Beauzens 2025  
**Relevés** : janv 2025  
**Cartographe** : Gregory Blot

**Échelle** : 1/10000

**Équidistance** : 5 m

**Type de terrain** : Terrain caussenard avec nombreux éléments rocheux et patrimoniaux (ruines, murs, caselles). Végétation variée principalement de chênes pubescents. Relief moyennement marqué.



### ACCÈS

**Fléchage** : [45.135564](tel:45.135564), [1.022787](tel:1.022787)  
**Distance parking - accueil** : 400 m à 1100 m  
**Distance accueil-départ** : 250 m  
**Distance arrivée-accueil** : 750 m



### HORAIRES

**Accueil** : à partir de 9h  
**Départ** : départs à partir de 10h et toutes les 2 minutes  
**Fermeture des circuits** : 14h  
**Remise des récompenses** : 13h30



### CIRCUITS

**Nombre de circuits compétition** : Bleu, Jaune, Orange, Violet C, M, L, XL  
**Nombre de circuits hors compétition** : vert et initiation



### RÉSULTATS

Sur [pop24.fr](http://pop24.fr)



### SERVICES

Toilettes sèches.



### TARIFS

**Licenciés FFCO** : + 18 ans : 9€ / - 18 ans : 6€  
**Non-licenciés FFCO** : ajouter au tarif précédent  
- Pass'loisir santé, non classé, sans certificat médical, circuit Open = + 2€  
- Pass'découverte - compétition, chronométré, circuit max jaune = + 4 €  
- Pass'compétition, chronométré, tous niveaux = + 8 €  
**Location de puce** : 3 € + caution : pièce d'identité ou 40 euros par cheque



### INSCRIPTIONS

Date limite : **3 mars 2025 à minuit**

Pour les licenciés FFCO et les non-licenciés : <http://liguenouvelleaquitaine-co.fr/inscription/choixCourse.liste.php>

*L'accès aux circuits chronométrés est réservé aux titulaires d'une licence compétition ou découverte compétition (jusqu'au niveau jaune inclus) et aux non-licenciés titulaires d'un titre de participation ad hoc respectant les conditions médicales d'accès : attestation de prise de connaissance du questionnaire médical fédéral et des recommandations des cardiologues du sport pour les majeurs - questionnaire médical ou certificat médical de moins de 6 mois pour les mineurs*



### CONTACT

Cathy 06 69 10 17 06 / Stéphanie 06 83 18 62 15 ou [pop@pop24.fr](mailto:pop@pop24.fr)

