

TUT'O N°9

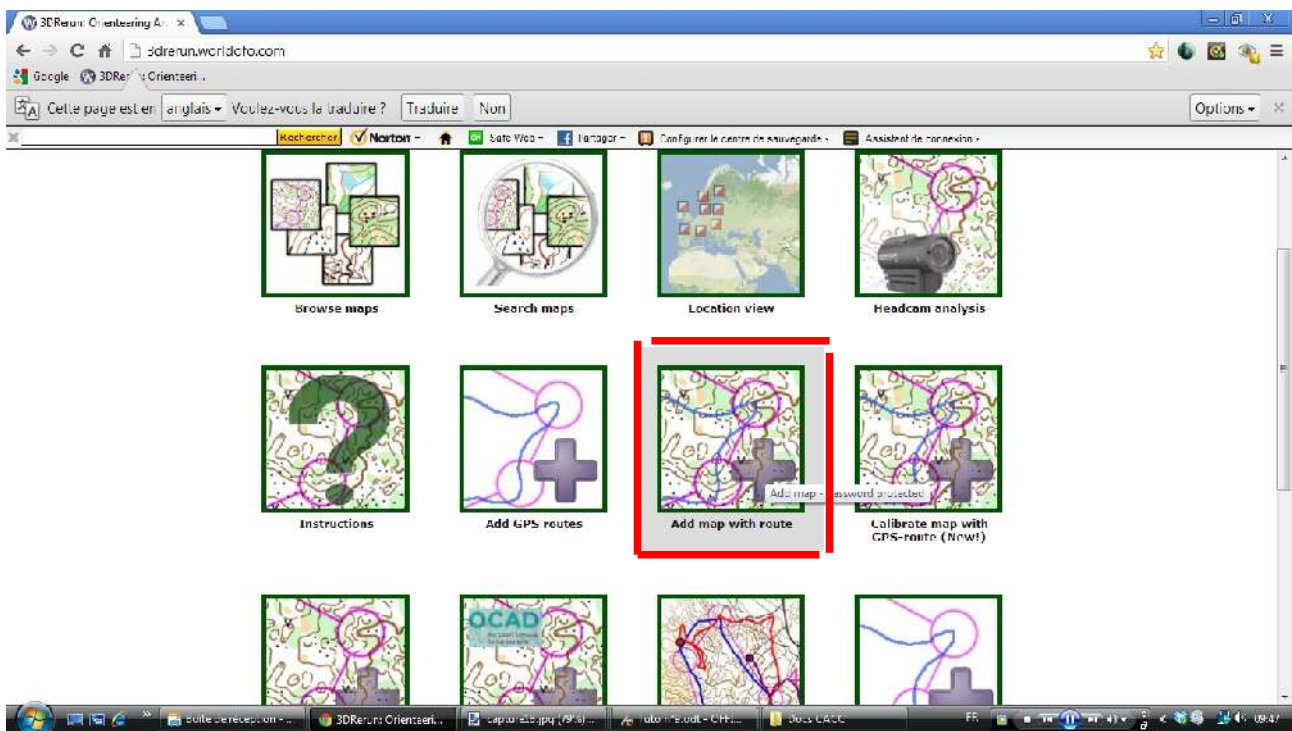
«3D Rerun: mettre en ligne sa course»

Comme vu lors du précédent Tut'O, 3DRerun permet la **mise en ligne de ses propres cartes** ou tracés. Et rien de plus simple: l'envoi est très intuitif et extrêmement rapide.

1ère ETAPE: envoyer sa carte et son tracé

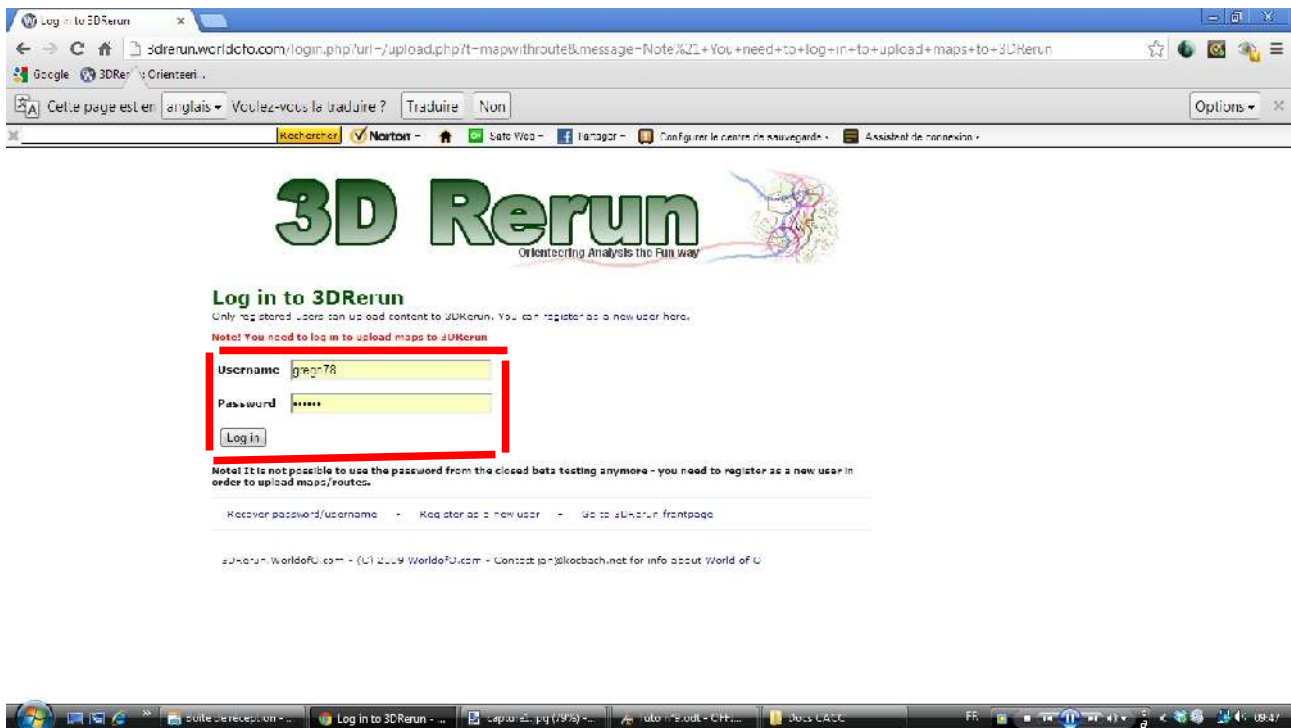
Il faudra au préalable avoir, depuis Quickroute, exporté son tracé au format image (jpeg) (voir Tut'O n°5), dans une taille de 2Mo maximum. Si quand vous exportez, la taille dépasse ces 2Mo, réduisez la taille et la qualité de l'image jusqu'à nécessaire.

Depuis l'interface 3DRerun, **cliquez sur « Add map with route »**



Pour envoyer des cartes ou des tracés, il faudra être enregistré comme utilisateur.

Rentrez alors votre identifiant et votre mot de passe (ou cliquez sur « Register as a new user » si vous n'êtes pas encore inscrit)



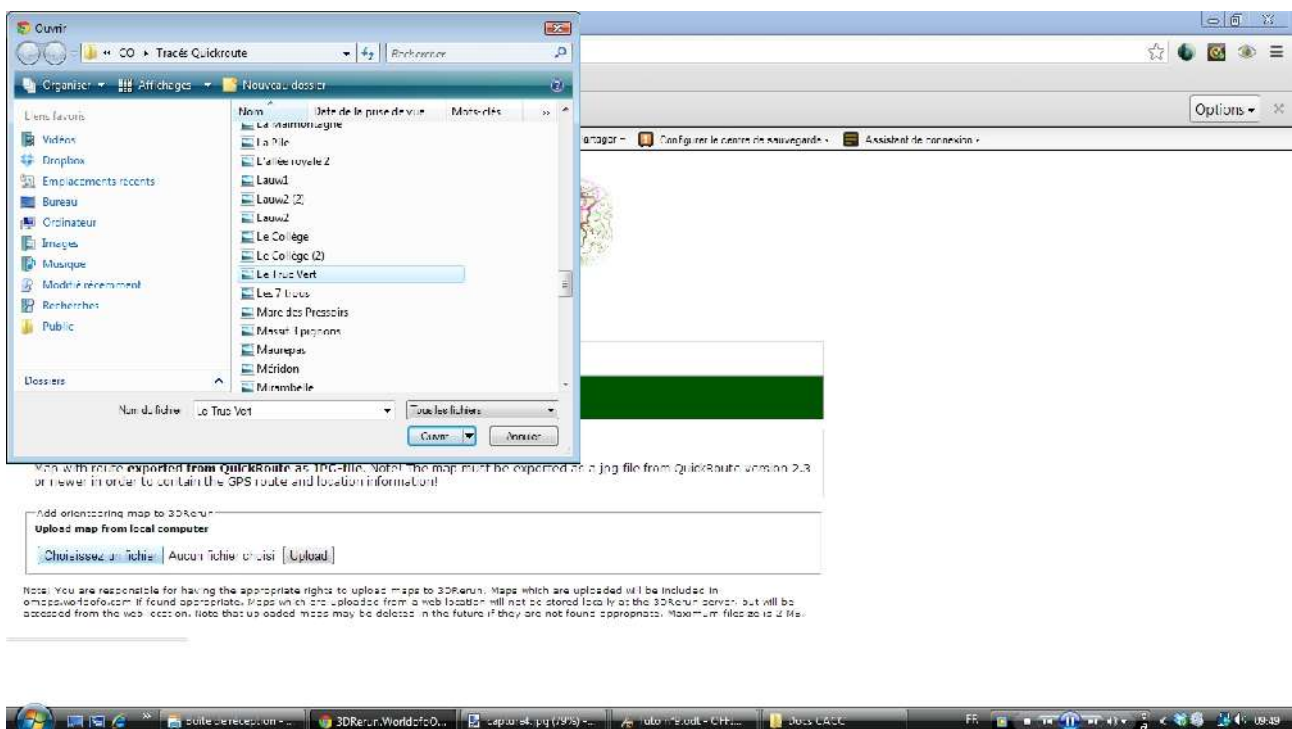
Puis **Cliquez sur « Log in »**



Ici, vous avez le choix entre télécharger une carte depuis un espace web, ou directement depuis votre ordinateur. **Choisissez ce dernier bouton.**



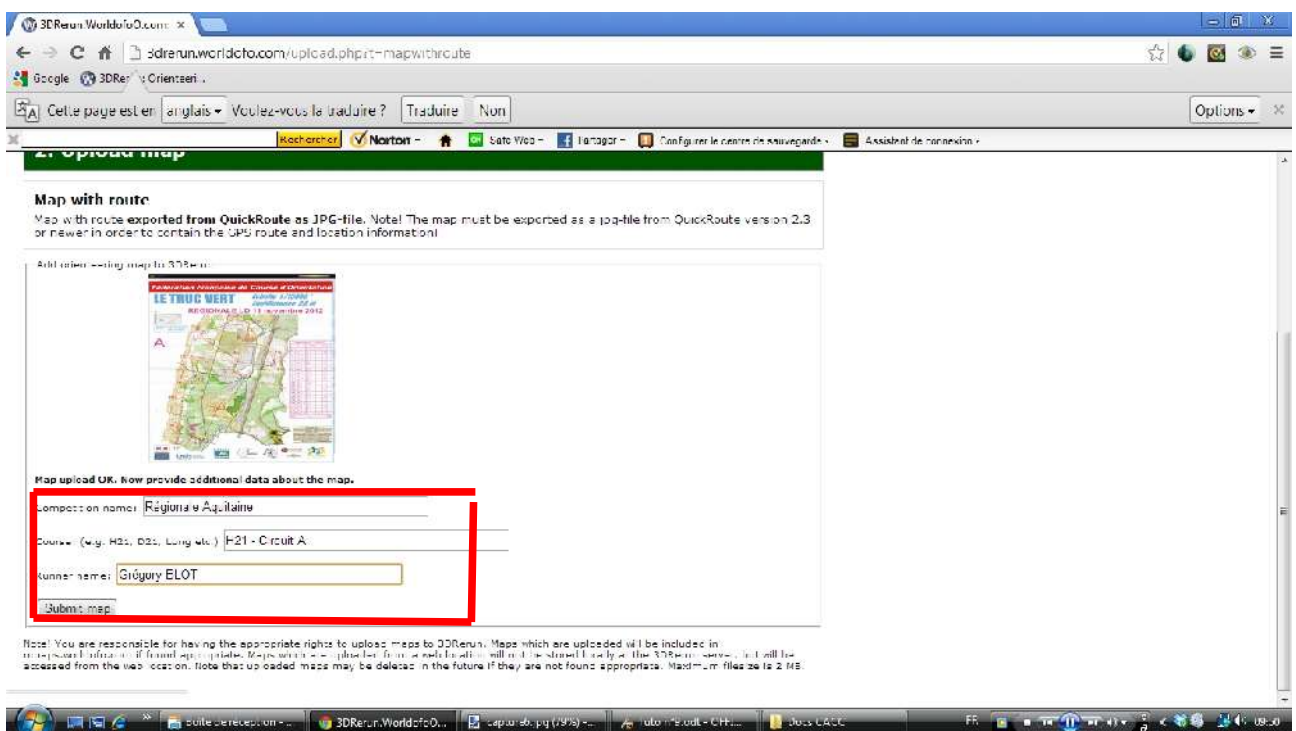
Cliquez sur « Choisissez un fichier », puis allez chercher sur votre ordinateur l'image issue de Quickroute.



Cliquez sur « Ouvrir », puis « Upload »

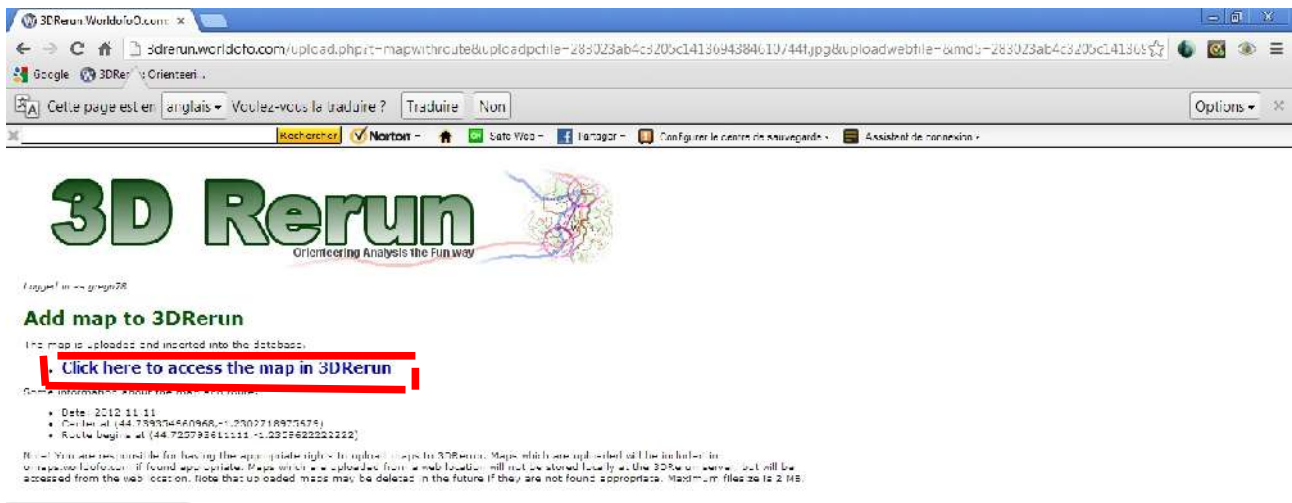


La carte se télécharge...

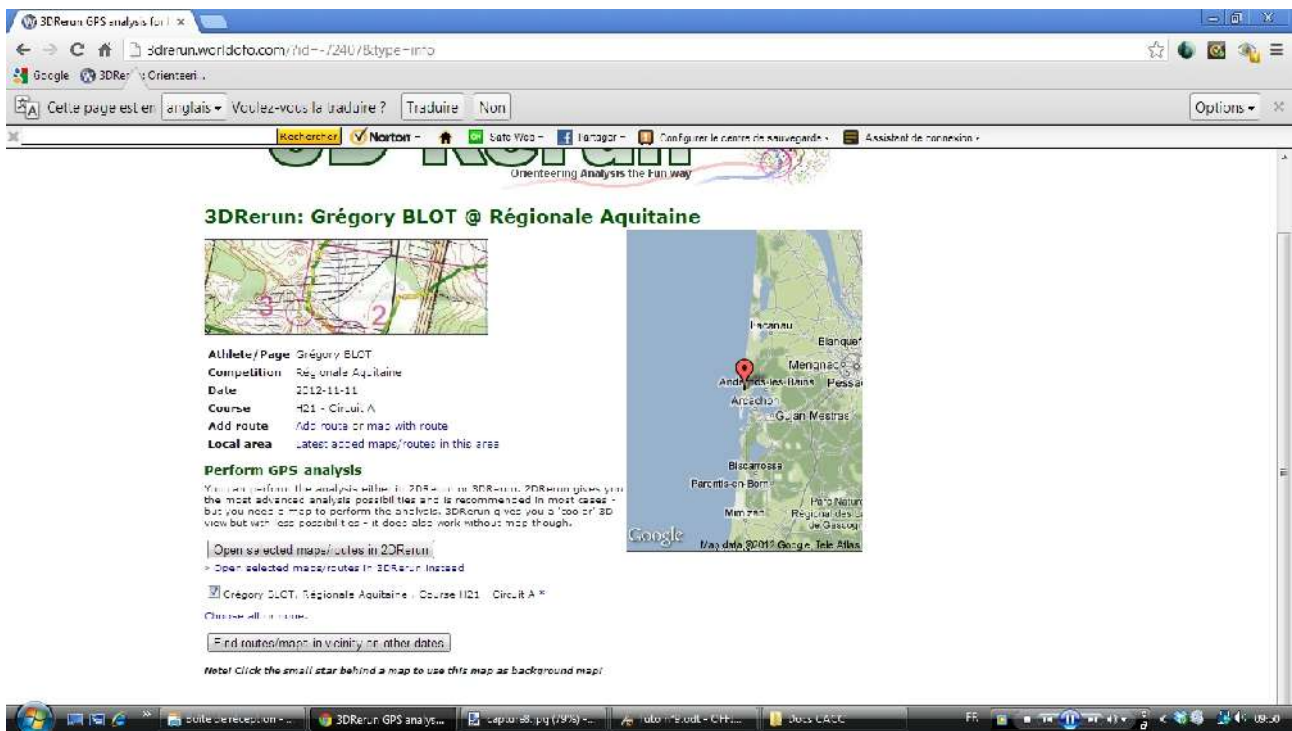


Il vous faut ensuite rentrer les renseignements de la compétition: nom, catégorie/circuit, puis votre nom.

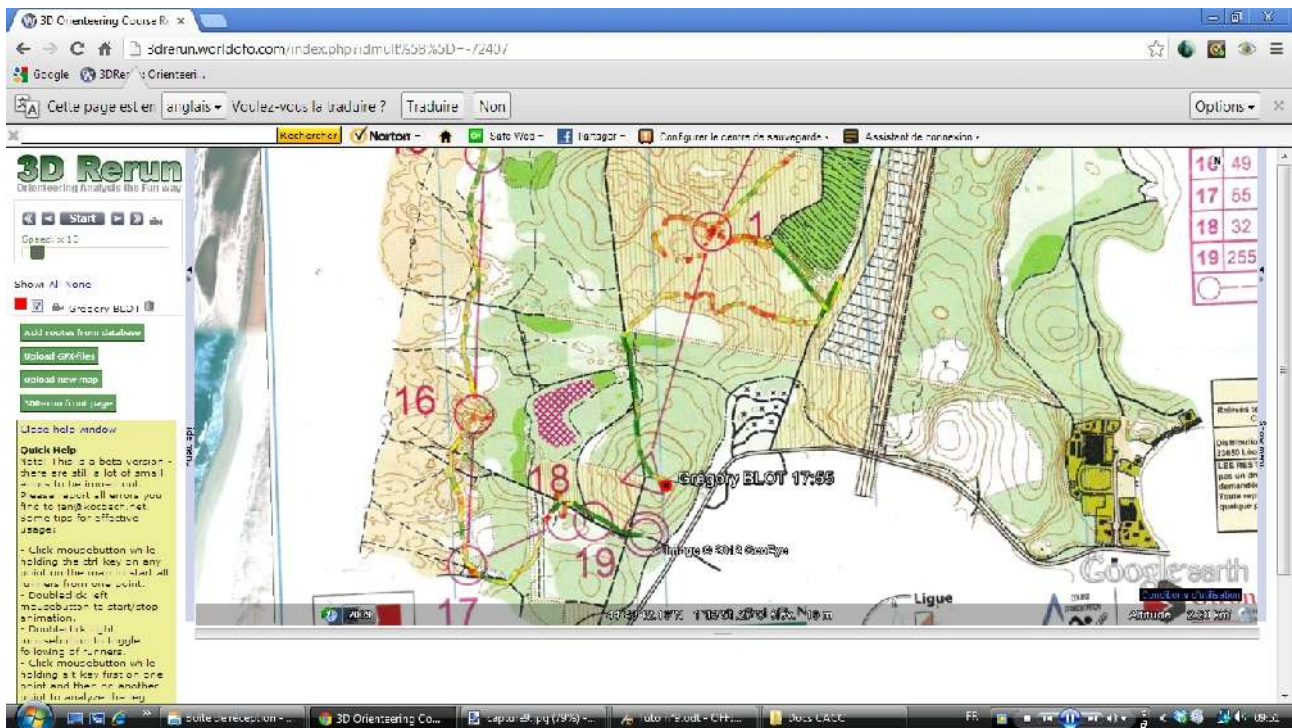
Cliquez alors sur « Submit »



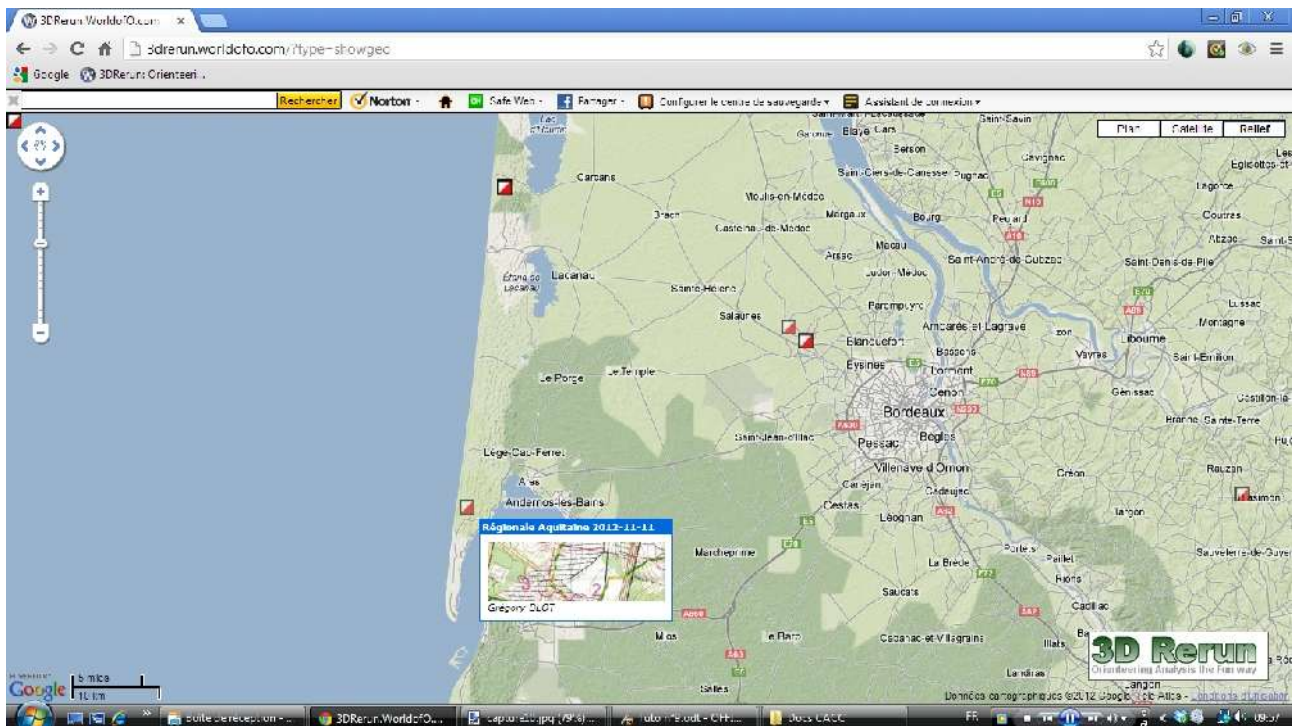
Ca y est! Votre carte est en ligne. Cliquez sur le lien pour accéder à la page principale:



Vous pouvez alors visualiser votre course sous 3DRerun ou 2DRerun.

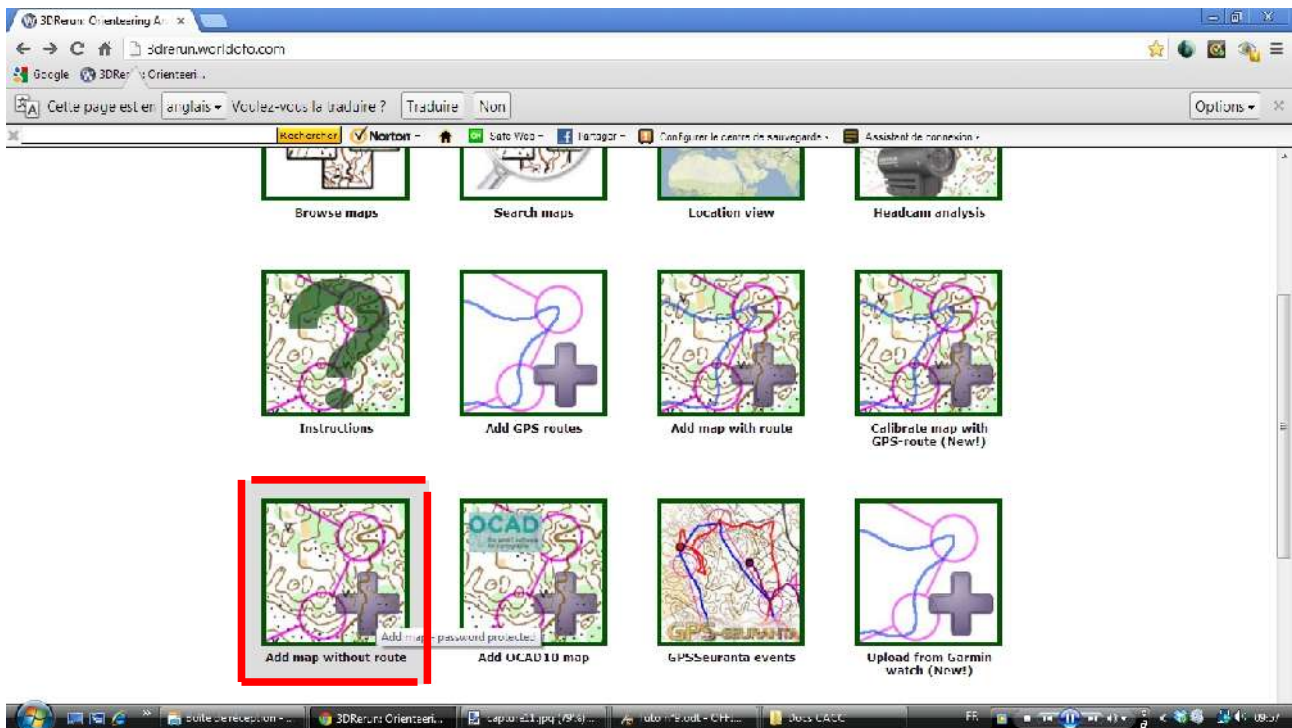


Vous pouvez aller vérifier sur la « Location View » (voir Tut'O n°8) si votre carte est bien en ligne, ajoutée à toutes celles du monde entier!



2ème ETAPE: envoyer seulement un carte (calibrage)

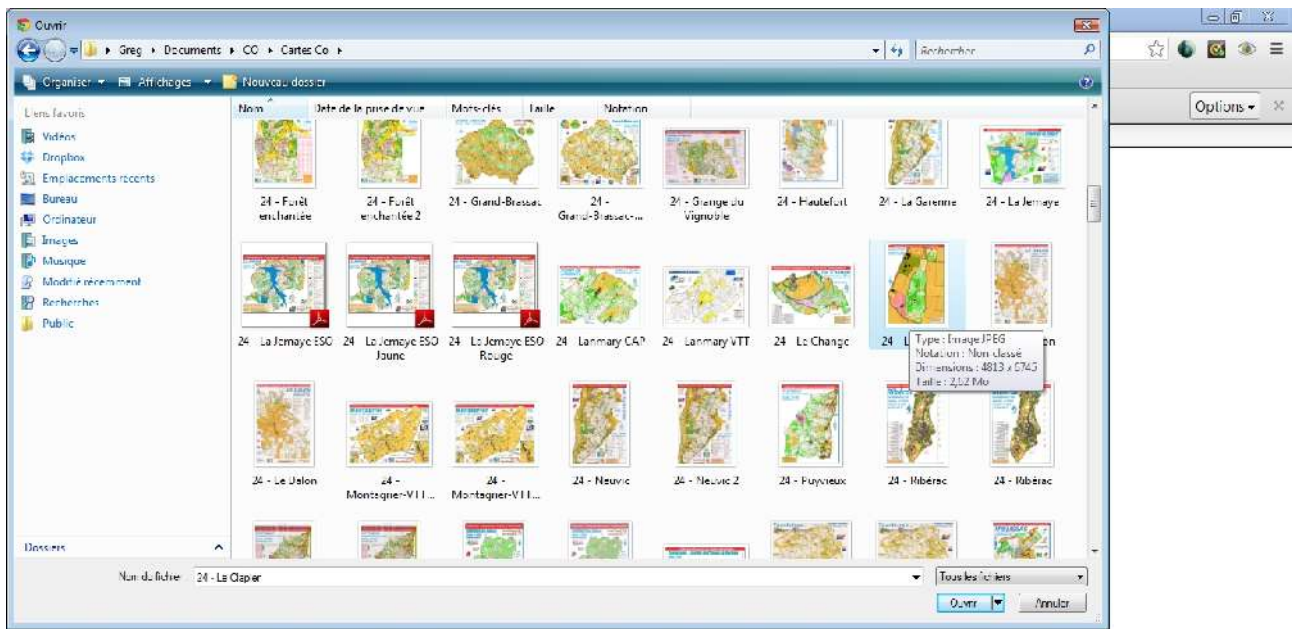
Pour mettre en ligne uniquement une carte (sans trace GPS), la procédure être quasiment la même. Sauf que votre carte ne comportant aucune donnée liée à sa localisation, **il faudra la « calibrer »**, c'est-à-dire la caler géographiquement (et « manuellement »)



Ici, cliquez sur « Add map without route »



Puis comme précédemment, allez chercher la carte au format image (toujours 2Mo maximum) dans votre ordinateur



Et cliquez sur « Upload »

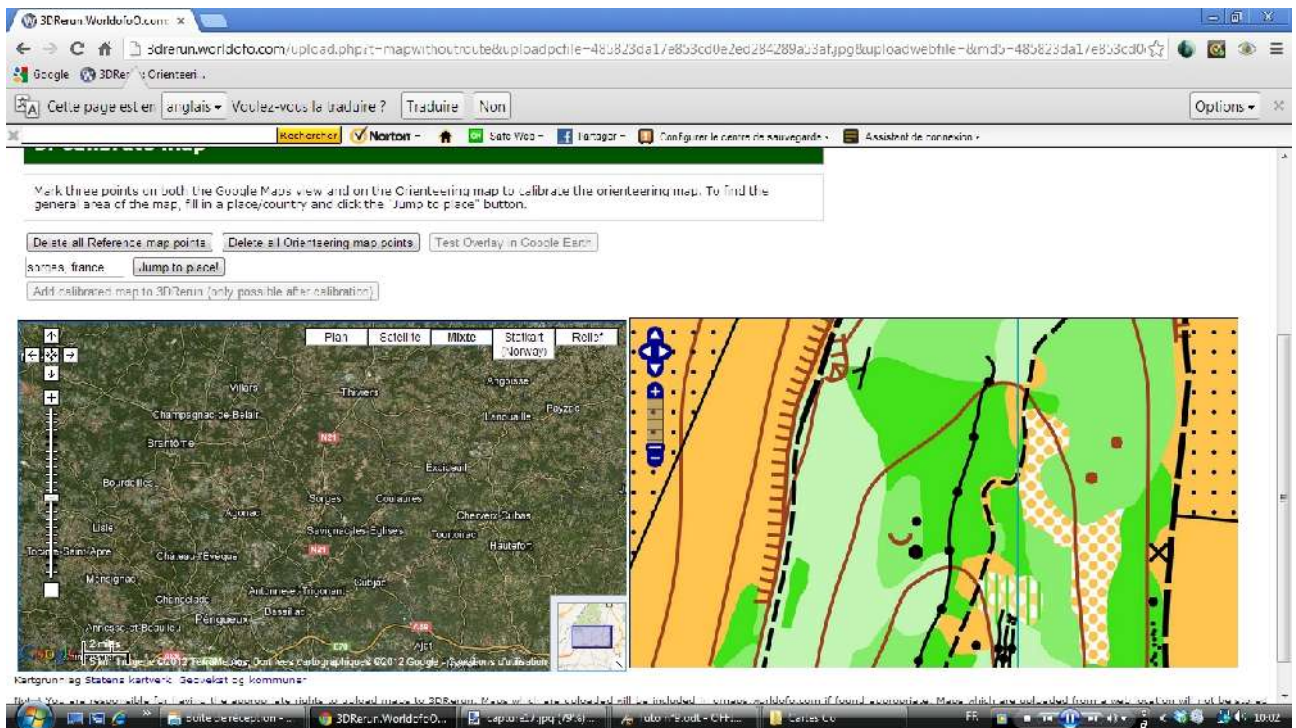


Rentrez les renseignements que vous désirez, puis cliquez sur « Calibrate map »

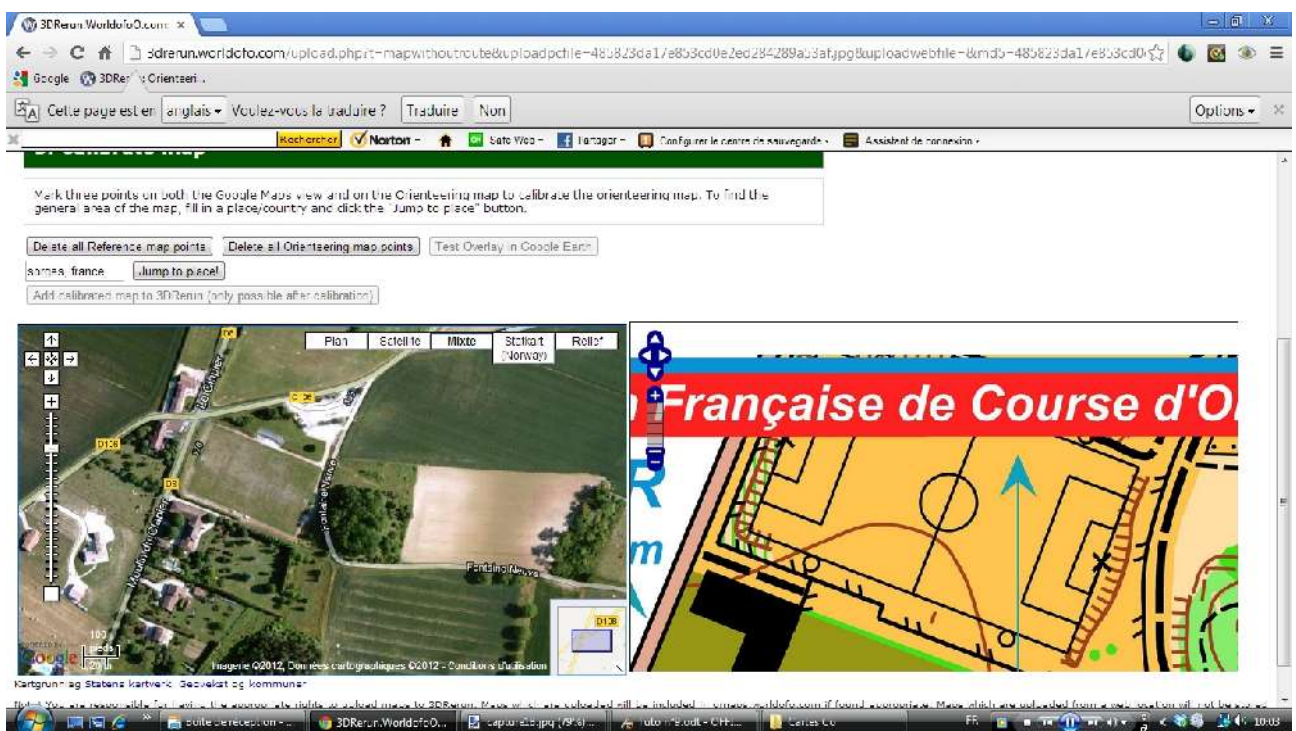


2 fenêtres s'ouvrent: celle à gauche étant une carte mondiale (non centrée), celle de droite représentant votre carte.

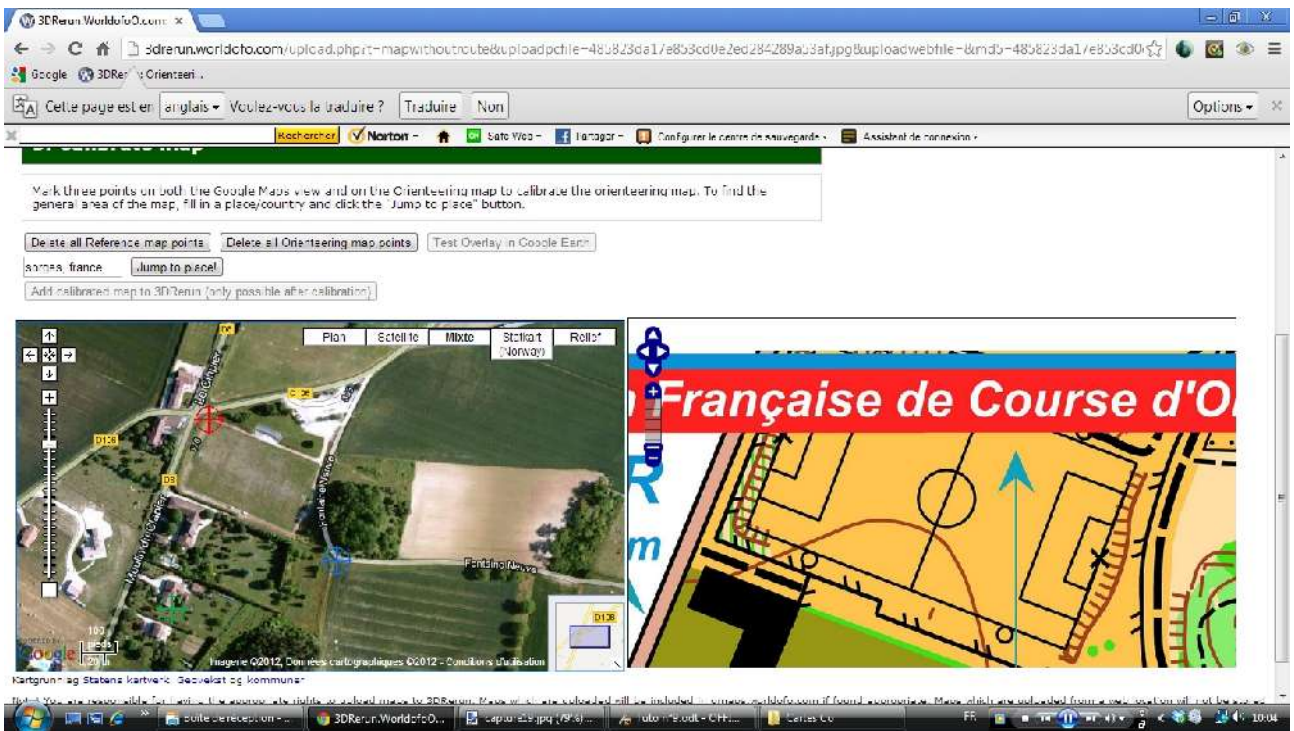
Il faut alors agrandir la vue de gauche pour qu'elle corresponde à peu près à celle de la fenêtre droite. Pour aller plus vite, rentrez directement la localisation (nom de la ville puis pays).



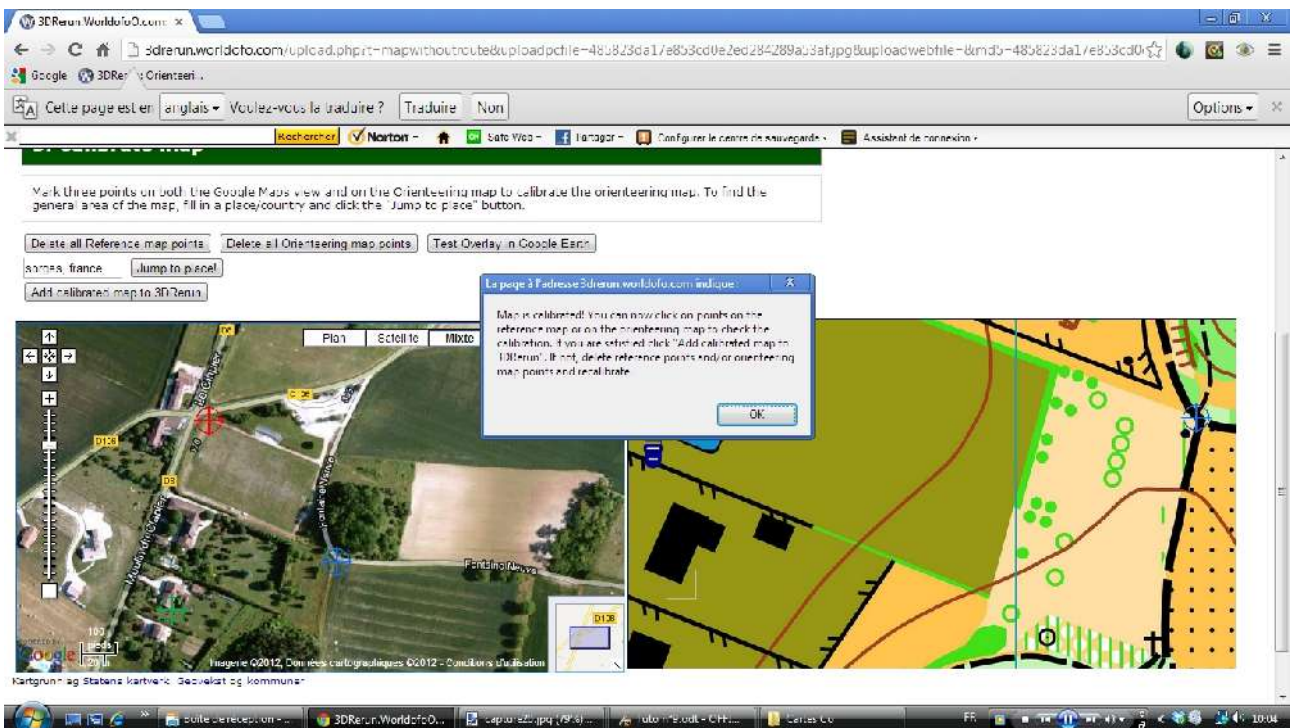
Arrivé ici, zoomer et centrer la carte de gauche.



Quand les 2 vues vous semblent proches, **il faut sélectionner 3 points remarquables sur la carte de gauche (en triangle c'est le mieux), que l'on retrouvera sur la carte de droite.**



Puis sélectionnez sur celle-ci les 3 mêmes points



Au 3ème point, une fenêtre vous indique que la carte est calée.

Cliquez sur « OK ». Vous avez alors un lien vers votre carte. Cliquez dessus.

3DRerun World of O.com

sdreun.worldofoc.com/upload.php?r=mapwithoutroute&uploadidfile=485823da1/e853cd0e2ed284289a5af3pg8uploadwebfile=6&md5=485823da1/e853cd0e2ed284289a5af3pg8uploadwebfile=6&md5=485823da1/e853cd0e2ed284289a5af3pg8uploadwebfile=6

Cette page est en anglais. Voulez-vous la traduire? Traduire Non

Keecheker Norton Safe Web Firefox

3D Rerun

Orienteering Analysis the Fun way

logged in as graph78

Add map to 3DRerun

The map is uploaded and inserted into the database.

- Click here to access the map in 3DRerun

Some information about the map and route:

- Date: 2012-02-22
- Course ID: (47301302766103,0,86338889279824)

Note! You are responsible for having the appropriate rights to upload maps to 3DRerun. Maps which are uploaded will be included in our search engine. If found appropriate, maps will be placed in our database and will be stored for analysis in the 3DRerun system. It will be accessed from the web location. Note that uploaded maps may be deleted in the future if they are not found appropriate. Maximum file size is 2 MB.



3DRerun World of O.com

sdreun.worldofoc.com/?id=-/24U8Btype=info

Cette page est en anglais. Voulez-vous la traduire? Traduire Non

Keecheker Norton Safe Web Firefox

3DRerun: Map without route @ no

Athlete/Page: Map without route

Competition:

Date: 2012-02-22

Course:

Add route: Add route or map with route

Local area: Latest added maps/routes in this area

Perform GPS analysis

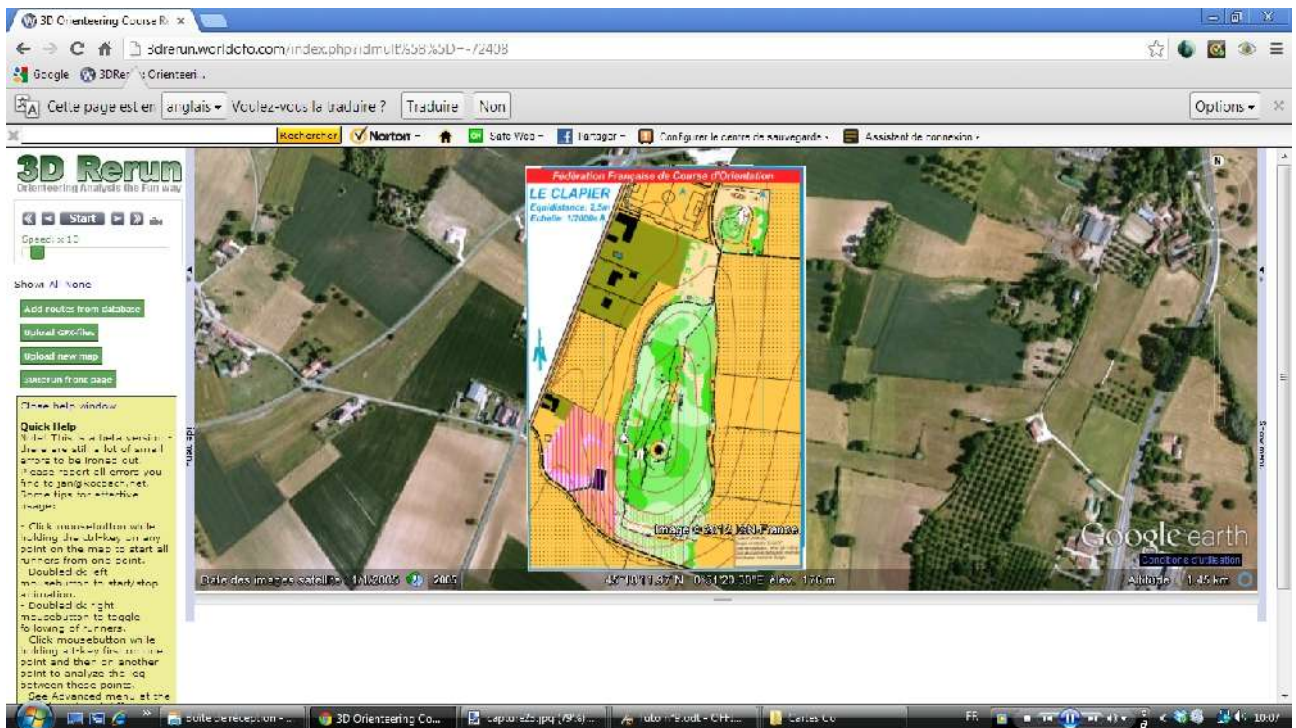
You can perform the analysis with or without a map in 3DRerun. 3DRerun gives you the most advanced analysis possibilities and is recommended in most cases - but you need a map to perform the analysis. 3DRerun gives you a 'top of 3D' view but we lose possibilities - it does also work without map though.

Map without route: no. Course no. (map only) *

Choose all routes.

Note! Click the small star behind a map to use this map as background map!

Ouvrez alors votre carte sous 3D Rerun pour voir votre carte calée sous Google Earth



Votre carte est en ligne, visible par tous les internautes.